

Mietitrebbie John Deere W e T

(W540, W550, W650, W660, T550, T560, T660, T670)



Guida alla pulizia

IMPORTANTE: La pulizia regolare e accurata della macchina e l'osservanza di altre procedure di manutenzione elencate nel manuale dell'operatore riducono notevolmente il rischio di incendio e la possibilità di costosi fermi macchina e nel contempo migliorano le prestazioni della macchina.

I residui del prodotto e altri materiali estranei possono accumularsi in varie zone. La direzione del vento, il tipo di raccolto e il contenuto di umidità dello stesso possono influire su dove e come i residui del raccolto e il materiale estraneo si possono accumulare. Appurare sempre le condizioni di raccolta e regolare il programma di

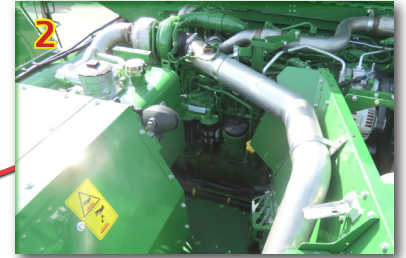
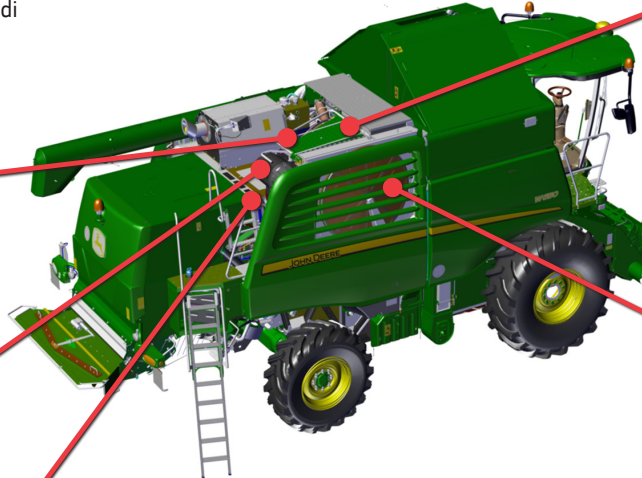
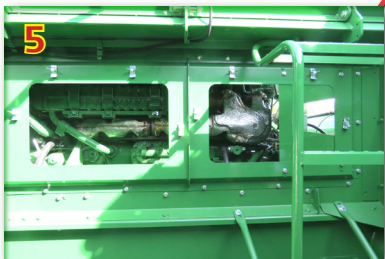
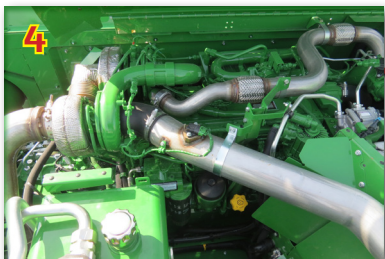
pulizia per assicurare il corretto funzionamento della macchina e ridurre il rischio di incendio. A seconda delle condizioni di raccolta, queste aree potrebbero richiedere interventi di pulizia più frequenti, anche più volte al giorno. Nel corso della giornata di raccolta, ispezionare e pulire queste aree.

I residui di raccolto si possono accumulare anche in altre aree non trattate in questa sezione, pertanto DEVONO essere pulite periodicamente ai fini del funzionamento corretto e dell'aspetto esteriore della macchina. Utilizzare aria compressa o il getto di una soffiante per rimuovere i detriti

dalla mietitrebbia durante la pulizia.

Ispezionare accuratamente l'intera macchina su base regolare per tutta la stagione di raccolta.

Per ulteriori informazioni vedere la sezione Pulizia della macchina del manuale dell'operatore.



Piattaforma motore (in figura: FT4 - la versione Tier2 è leggermente differente)

- Area della piattaforma di accesso posteriore e gruppo di raffreddamento (1).
- Area sotto il motore (2).
- Scatola di rinvio principale (3).
- Area sopra il motore, attorno al turbocompressore, e alternatore/i (4).
- Area dietro al motore (5) – (accessibile dalla tramoggia– solo per i motori da 9,0 l)
- Area attorno al serbatoio dell'olio idraulico

e allo scarico (6).

Cavi elettrici, tubi idraulici flessibili e serbatoio carburante

- Area attorno al serbatoio carburante e cavità di supporto (7).
- Area lato destro cabina (8).

Trasmissione a 3 velocità o trasmissione ProDrive™ (9).



LEGGERE LE INFORMAZIONI SULLA SICUREZZA NEL MANUALE DELL'OPERATORE

Rispettare sempre tutte le procedure relative alla sicurezza espresse sulla macchina e riportate nel manuale dell'operatore. Prima di procedere a qualsiasi ispezione o pulizia, arrestare sempre il motore, inserire il freno di stazionamento ed estrarre la chiave.

IMPORTANTE: Pulire accuratamente la macchina da cima a fondo con l'aria compressa. Pulire innanzitutto tutte le aree accessibili dal piano del motore. Iniziare dalla pulizia del gruppo di raffreddamento. Riavviare il motore dopo la pulizia del gruppo di raffreddamento del motore. Far girare brevemente il motore al regime di massimo a vuoto per eliminare i detriti di prodotto staccatisi dall'area del gruppo di raffreddamento. Arrestare il motore ed estrarre la chiave. Continuare la pulizia nel vano motore. Soffiare i detriti di prodotto all'esterno verso il lato sinistro della macchina. Spostarsi man mano verso l'esterno e in senso antiorario verso le altre aree attorno al vano motore, verso il pianale sotto il motore. Pulire attentamente le zone attorno al turbocompressore e al collettore di scarico sul motore. Pulire attentamente la zona esterna attorno al vano sistema di post-trattamento gas di scarico (se in dotazione). Dopo aver pulito le aree attorno al vano motore, al vano sistema post-trattamento gas di scarico e la piattaforma esterna, procedere alla pulizia delle restanti aree accessibili da terra.

Protezioni ed elementi di rinforzo

- Lato sinistro del collo alimentatore, sulla scatola ingranaggi dell'inversore (10).
- Lato sinistro del telaio, dietro l'elevatore del recupero (11).
- Area attorno alla torretta coclea di scarico (12).

Cavi elettrici e tubi idraulici flessibili

- Area dietro la scatola batteria (13).

Area cofano posteriore

- Sotto l'albero scuotipaglia osteriore (14).

